

# Portafolio de Servicios

## Calibraciones

- Flujo
- Presión
- Temperatura
- Análisis
  - pH
  - Conductividad,
  - Cloro
  - ORP
  - Oxigeno disuelto



- Revisión
- Reparación
- Commissioning
- Adiestramiento
- Asesoría Técnica
- Contrato de Servicio



## Calibración en Sitio



- Visita de un Field Services Engineer (FSE) entrenado y certificado en calibración por E+H a un sitio con las herramientas de calibración móvil de alta precisión.
- Realizar la calibración de instrumentos de medición con el menor tiempo posible fuera de operación.
- Entrega de informe de calibración luego de culminar la misma.

## Beneficios de la Calibración en Sitio

---

- Los equipos de medición se mantendrían fuera de operación durante solo algunas horas o incluso minutos.
- Mayor flexibilidad en la programación de calibración.
- No existe ninguna logística, esfuerzo y costos de envío de los equipos fuera de la planta (traslado Local / Internacional)
- Comunicación directa con el personal a cargo.
- Posibilidad de realizar ajustes.
- Satisfacer los requisitos de las regulaciones y normas de la industria tales como la FDA, IFS, ISO 9000 etc.
- Disminuir los tiempos de paro de planta, que se reflejara en costo beneficio.
- Evitar pérdidas materiales debido a un control inadecuado.

# Cumplimiento de la Normativa de Calidad

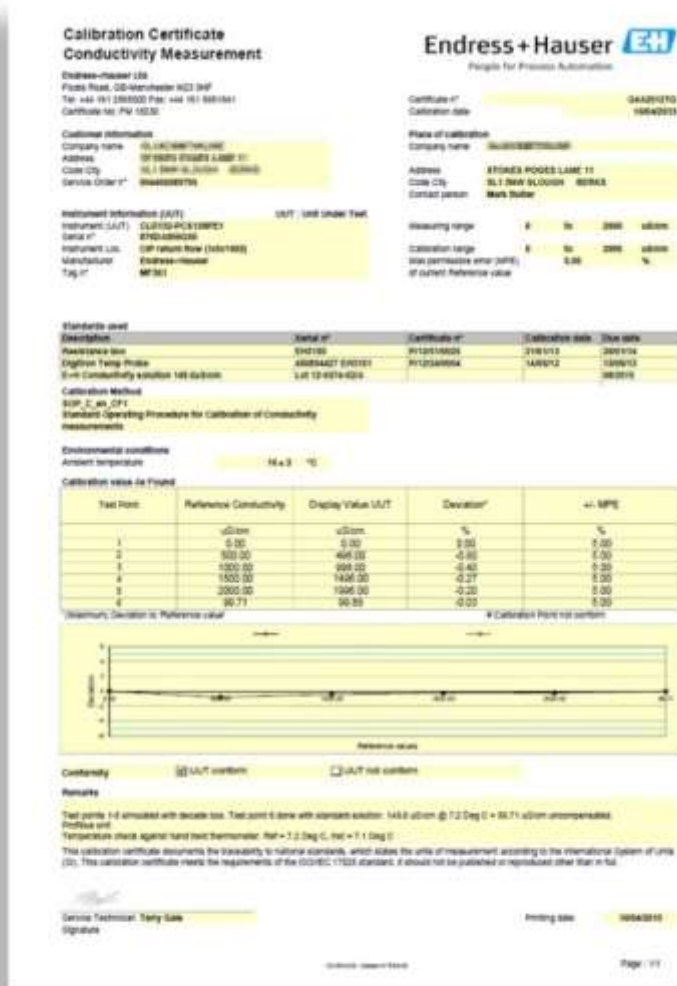
- **Calibración, ajuste, comprobación de medición y monitoreo de los equipos.**

Todos los equipos de medición deben ser chequeados, ajustados y calibrados, de acuerdo con los métodos estándar definidos. Los resultados de los chequeos, ajustes y calibraciones deben estar documentados. Cuando sea necesario una acción correctiva en los equipos deben llevarse a cabo.



- **Control de supervisión y equipos de medición**
  - Cuando sea necesario garantizar la validez de los resultados, el equipo de medición debe ser calibrado o verificado, o ambos, en los intervalos especificados o antes de su uso.
  - Los equipos deben ser ajustado o re-ajustado si es necesario.
  - Los equipos deben tener una identificación para determinar su estatus de calibración.

# Ejemplo del Certificado de Calibración



- Disponible en 16 lenguas.
- Contiene todos los campos requeridos por la ISO 17025
- Contiene un gráfico para mayor visualización del error.
- Puede ser entregado en papel o archivo PDF vía email.

**Note:**

Todos los resultados de calibraciones pueden ser introducidos directamente en la auditoria de base instalada del cliente (IBA) usando el portal W@M de Endress.

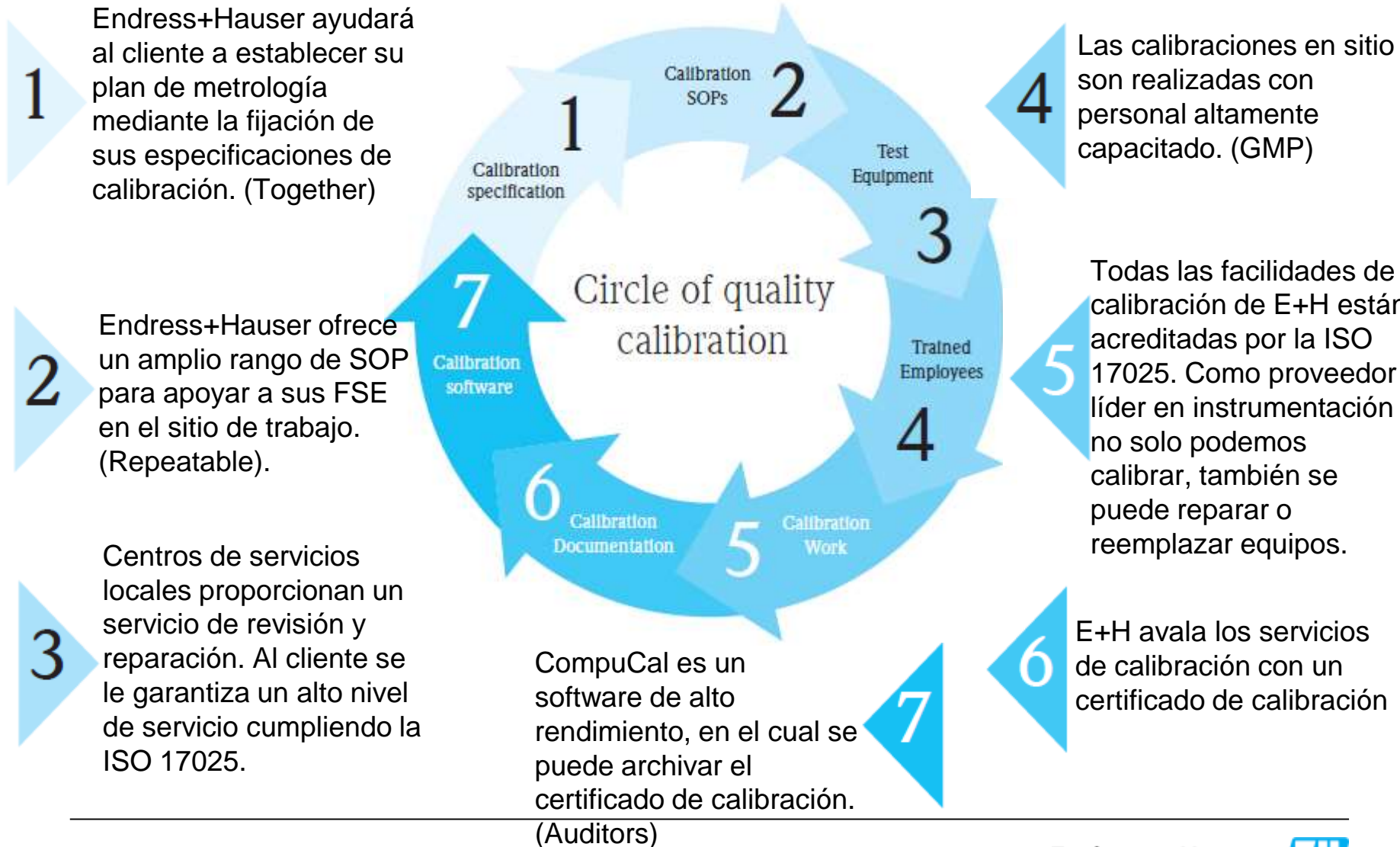
## Pilares de Nuestra Calidad

1. Procedimientos e instrucciones estándar de operación según ISO 17025.
1. Entrenamientos certificados para el personal.
1. Estándar corporativo de calibraciones y un sistema de gestión de calidad corporativa.
1. Innovación y calidad en nuestras herramientas.





# Servicio de Calibración



## Calibraciones de Flujo

Induserv posee diferentes medidores patrones : Con capacidad de calibración en diámetros desde ½” hasta 6”





## Verificaciones de Flujo

Induserv dispone de un medidor de flujo ultrasónico para la verificación de flujos en línea.



Contamos con equipos especiales para diagnóstico interno de los equipos Endress + Hauser



# Calibración de Presión y Temperatura



- Beamex MC2 calibrador documentador de proceso
- Ofrece capacidades, para calibración de presión, temperatura y diversas señales eléctricas.
- Aplica para todas las industrias.

# Calibración de Temperatura



## BLOQUE DE TEMPERATURA

- Ideal para usos industriales.
- Alta precisión.
- Ligero, portable.
- Rangos de temperatura desde  $-45^{\circ}\text{C}$  a  $+300^{\circ}\text{C}$ .
- Calibración acreditada de medidor patrón PT-100.

## Calibración de Análisis

Induserv posee diferentes patrones, para la calibración de las variables enfocadas en análisis de: pH, ORP, Conductividad, Oxígeno disuelto y Cloro.





# Verificación en Sitio





# Adiestramiento



